

CALENDRIER 2026

COLLECTES EN PORTE-À-PORTE
DES DÉCHETS MÉNAGERS

FLOBECQ

POUR NOS 50 ANS
AU SERVICE
DE LA COLLECTE
DES DÉCHETS,
HIP, HIP, HIP...



Commune de Flobecq

Remarques importantes : les collectes en porte-à-porte commencent **dès 6 h du matin**. Prière de sortir les déchets la veille **à partir de 18 h**. **En cas de jour férié**, consultez impérativement votre calendrier. Les collectes peuvent être annulées **en cas d'intempéries**. **Les collectes en porte-à-porte sont réservées aux déchets issus de l'activité normale des ménages.**



PMC :
collecte toutes les **2 semaines**



Papiers-Cartons :
collecte toutes les **4 semaines**



Ordures ménagères :
collecte toutes les 2 semaines le vendredi

Si la date de ramassage des sacs correspond à un jour férié, la collecte aura lieu le jour ouvrable suivant.

Rappel ! ⚠

Poids du sac : 15 kg maximum.



○ Sac communal réglementaire



○ Pas de sac éventré



○ Pas de verre et d'objets tranchants



○ Pas de déchets électriques & électroniques



○ Pas de déchets dangereux



○ Pas de déchets de cuisine => **PAV ou recyparc**

Recyparc

Janvier

1 J	Nouvel An
2 V	
3 S	
4 D	
5 L	
6 M	
7 M	
8 J	
9 V	
10 S	
11 D	
12 L	
13 M	
14 M	
15 J	
16 V	
17 S	
18 D	
19 L	
20 M	
21 M	
22 J	
23 V	
24 S	
25 D	
26 L	
27 M	

Février

1 D	
2 L	
3 M	
4 M	
5 J	
6 V	
7 S	
8 D	
9 L	
10 M	
11 M	
12 J	
13 V	
14 S	
15 D	
16 L	
17 M	
18 M	
19 J	
20 V	
21 S	
22 D	
23 L	
24 M	
25 M	
26 J	
27 V	

Mars

1 D	
2 L	
3 M	
4 M	
5 J	
6 V	
7 S	
8 D	
9 L	
10 M	
11 M	
12 J	
13 V	
14 S	
15 D	
16 L	
17 M	
18 M	
19 J	
20 V	
21 S	
22 D	
23 L	
24 M	
25 M	
26 J	
27 V	

Avril

1 M	
2 J	
3 V	
4 S	
5 D	
6 L	Lundi de Pâques
7 M	
8 M	
9 L	
10 V	
11 S	
12 D	
13 L	
14 M	
15 M	
16 J	
17 V	
18 S	
19 D	
20 L	
21 M	
22 M	
23 J	
24 V	
25 S	
26 D	
27 L	

Mai

1 V	Fête du Travail
2 S	
3 D	
4 L	
5 M	
6 M	
7 J	
8 V	
9 S	
10 D	
11 L	
12 M	
13 M	
14 J	Ascension
15 V	
16 S	
17 D	
18 L	
19 M	
20 M	
21 J	
22 V	
23 S	
24 D	Pentecôte
25 L	Lundi de Pentecôte
26 M	
27 M	

Juin

1 L	
2 M	
3 M	
4 J	
5 V	
6 S	
7 D	
8 L	
9 M	
10 M	
11 J	
12 V	
13 S	
14 D	
15 L	
16 M	
17 M	
18 J	
19 V	
20 S	
21 D	
22 L	
23 M	
24 M	
25 J	
26 V	
27 S	

28M	
29J	
30V	
31S	

28S

28S	
29D	
30L	
31M	

28M	
29M	
30J	

28J	
29V	
30S	
31D	

28D	
29L	
30M	

Juillet

1 M	
2 J	
3 V	
4 S	
5 D	
6 L	
7 M	
8 M	
9 J	
10 V	
11 S	
12 D	
13 L	
14 M	
15 M	
16 J	
17 V	
18 S	
19 D	
20 L	
21 M	Fête Nationale
22 M	
23 J	
24 V	
25 S	
26 D	
27 L	
28 M	Ducasse
29 M	
30 J	
31 V	

Août

1 S	
2 D	
3 L	
4 M	
5 M	
6 J	
7 V	
8 S	
9 D	
10 L	
11 M	
12 M	
13 J	
14 V	
15 S	Assomption
16 D	
17 L	
18 M	
19 M	
20 J	
21 V	
22 S	
23 D	
24 L	
25 M	
26 M	
27 J	
28 V	
29 S	
30 D	
31 L	

Septembre

1 M	
2 M	
3 J	
4 V	
5 S	
6 D	
7 L	
8 M	
9 M	
10 J	
11 V	
12 S	
13 D	
14 L	
15 M	
16 M	
17 J	
18 V	
19 S	
20 D	
21 L	
22 M	
23 M	
24 J	
25 V	
26 S	
27 D	
28 L	
29 M	
30 M	

Octobre

1 J	
2 V	
3 S	
4 D	
5 L	
6 M	
7 M	
8 J	
9 V	
10 S	
11 D	
12 L	
13 M	
14 M	
15 J	
16 V	
17 S	
18 D	
19 L	
20 M	
21 M	
22 J	
23 V	
24 S	
25 D	
26 L	
27 M	
28 M	
29 J	
30 V	
31 S	

Novembre

1 D	Toussaint
2 L	
3 M	
4 M	
5 J	
6 V	
7 S	
8 D	
9 L	
10 M	
11 M	Armistice
12 J	
13 V	
14 S	
15 D	
16 L	
17 M	
18 M	
19 J	
20 V	
21 S	
22 D	
23 L	
24 M	
25 M	
26 J	
27 V	
28 S	
29 D	
30 L	

Décembre

1 M	
2 M	
3 J	
4 V	
5 S	
6 D	
7 L	
8 M	
9 M	
10 J	
11 V	
12 S	
13 D	
14 L	
15 M	
16 M	
17 J	
18 V	
19 S	
20 D	
21 L	
22 M	
23 M	
24 J	
25 V	Noël
26 S	
27 D	
28 L	
29 M	
30 M	
31 J	

PMC Papiers-Cartons Ordures ménagères

Collecte de vélos dans les recyparcs le 18 avril

Collecte de jouets dans les recyparcs le 10 octobre

Be
WaPP | Grand Nettoyage les
26, 27, 28 et 29 mars 2026
Découvrez ce projet et bien d'autres
encore sur www.bewapp.be



Triez vos **bouteilles, bocaux et flacons** en verre transparent en un clin d'œil !



Verre incolore



Verre coloré



➤ À déposer dans les bulles ou au recyparc

Remarques :



Séparez le verre incolore du verre coloré.

Videz bien.



Ni couvercle, ni bouchon.

Ne laissez rien traîner autour des bulles à verre !

Les dépôts clandestins sont passibles de sanctions.

ÉVITEZ LES ERREURS LES PLUS FRÉQUENTES



Verre résistant aux hautes températures (plats au four)



Opaline et cristal



Verre plat tel que les vitres et les miroirs



Porcelaine, céramique



Terre cuite



Ampoules



Que signifie le logo Point Vert ? Le logo Point Vert sur un emballage indique que l'entreprise qui met le produit sur le marché contribue au financement des collectes sélectives, du tri et du recyclage des emballages ménagers. Il ne dit rien sur la recyclabilité du produit ou de son emballage et ce n'est pas une règle de tri.



Triez vos **Papiers-Cartons** en un clin d'œil !



➤ Collecte en porte-à-porte ou au recyparc

Remarques :



Enlevez le film en plastique des publications.

Mettez vos papiers et cartons dans des caisses en carton, bien fermées et de max. 15 kg.

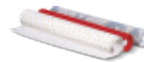
ÉVITEZ LES ERREURS LES PLUS FRÉQUENTES



Papiers et cartons sales ou gras



Photos



Rouleaux de papier peint



Mouchoirs, papiers absorbants et aluminium



PMC, ce que vous pouvez trier.



EMBALLAGES EN PLASTIQUE



Bouteilles



Flacons

Barquettes et ravers



Pots et tubes



Films



Capsules de boissons



Sacs et sachets



EMBALLAGES MÉTALLIQUES



Canettes et boîtes de conserve



Aérosols



Barquettes et ravers

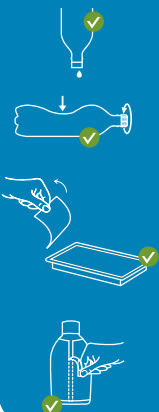


Capsules de boissons



Couvercles, bouchons et capsules

Points d'attention



Égouttez et videz bien tous les emballages.

Aplatissez les bouteilles et remettez le bouchon.

Enlevez le film en plastique de la barquette et jetez-les séparément dans le sac.

Retirez les films en plastique qui recouvrent l'entièreté des bouteilles et jetez-les séparément dans le sac PMC.



LE TRI, C'EST PARTOUT. PAS QU'À LA MAISON !



CARTONS À BOISSONS



Ce ne sont pas des PMC mais vous pouvez généralement les apporter au recyparc.

✗ Les batteries et piles.



✗ Les appareils électro(n)iques (incl. Vapes, smartphones, ...).



✗ Les bonbonnes de gaz.



✗ Les emballages avec bouchon de sécurité enfant «pousser-tourner».



✗ Les emballages avec au moins un des pictogrammes suivants.



✗ Les emballages durs avec une contenance supérieure à 8 L.

✗ Les emballages d'huile de moteur et lubrifiants, carburants, pesticides, colles, peintures et vernis, tubes de silicone.

✗ La frigolite.

✗ Autres objets.

Déchets ménagers résiduels



Recyparc



ATTENTION !



N'imbriquez pas les emballages les uns dans les autres et ne les mettez pas ensemble dans des sacs noués (laissez-les en vrac).



N'accrochez rien à l'extérieur du sac.



Horaires et adresses de vos recyparcs

ADRESSES :

ELLEZELLES/FLOBECQ

Chée de Brunehaut (Ellezelles) 068 44 94 11

LESSINES

Avenue des Prairies 068 33 93 79

HORAIRE :

Lundi **Fermé** 12 h 30 à 19 h

Mardi 8 h 30 à 12 h 12 h 30 à 19 h

Mercredi 8 h 30 à 12 h 12 h 30 à 19 h

Jeudi 8 h 30 à 12 h 12 h 30 à 19 h

Vendredi 8 h 30 à 12 h 12 h 30 à 19 h

Samedi 8 h 30 à 12 h 13 h à 19 h

Dimanche 8 h 30 à 12 h 30 **Fermé**



En novembre, décembre, janvier et février, les recyparcs ferment à 18 heures.



Merci de vous présenter au plus tard 15 minutes avant la fermeture.

Jours de fermeture : 1^{er} janvier, 2 janvier, 6 avril, 1^{er} mai, 14 mai, 25 mai, 21 juillet, 15 août, 27 septembre, 1^{er} novembre, 2 novembre, 11 novembre, 25 décembre et 26 décembre.



Téléchargez gratuitement l'application **Recycle!**

pour tout connaître sur les collectes des déchets.

Infos sur le tri et le recyclage : www.fostplus.be
ou www.trionsmieux.be



Suremballage en vue ?

Pour plus d'informations, consultez le Point de contact Suremballage. C'est ainsi que nous réduisons les déchets ensemble !



**POUR DES INFOS COMPLÉMENTAIRES
SUR LES COLLECTES SÉLECTIVES
DES DÉCHETS :**



contactez IPALLE au 069/88 40 70
ou votre administration communale

au 068 44 70 04

ou encore, surfez sur www.ipalle.be



Points d'apport volontaire

Certaines communes disposent de points d'apport volontaire.

**Pour connaître les emplacements
des points d'apport volontaire
et les déchets qui peuvent y être
collectés, consultez ipalle.be.**



Besoin d'un coup de pouce pour réduire vos déchets ?
Surfez sur www.ipalle.be

Les Ressourceries Le Carré (www.recasbl.be) et La Poudrière (www.lapoudriere.org) proposent la vente de mobilier, objets, vêtements... en seconde main. Nos partenaires peuvent aussi se rendre gratuitement à votre domicile pour y reprendre vos meubles en bon état.

RESSOURCES
Fédération des associations locales et provinciales



Rendez-vous sur ipalle.be pour télécharger le guide des recyparcs et pour vous inscrire à notre newsletter LE PRINCIPALLE.